

**I. Розв'яжіть тести**

1. Мичкувата коренева система характерна для:

- А. яблуні
- Б. часника
- В. папороті
- Г. морській капусті

2. Сіра речовина мозку – це скупчення:

- А. нейронів
- Б. аксонів
- В. аксонів і дендритів
- Г. тіл нейронів і дендритів

3. Які органи руху має інфузорія туфелька

- А. війки
- Б. джгутики
- В. псевдоніжки
- Г. скоротливі вакуолі

4. Видозміною погони є:

- А. бульби картоплі
- Б. колючки кактуса
- В. вусики винограду
- Г. присоски омели

5. Скільки ходильних кінцівок у річкового рака

- А. дві пари
- Б. три пари
- В. чотири пари
- Г. п'ять пар

6. Вкажіть назву спеціалізованої клітини нестатевого розмноження рослин:

- А. яйцеклітина
- Б. сперматозоїд
- В. спора
- Г. спермій

7. Залозою зовнішньої секреції є:

- А. гіпофіз
- Б. щитоподібна залоза
- В. слізна залоза
- Г. тимус

8. Вкажіть особливості кровоносної системи риб

- А. однокамерне серце, одне коло кровообігу
- Б. двокамерне серце, одне коло кровообігу
- В. двокамерне серце, два кола кровообігу
- Г. трикамерне серце, три кола кровообігу

9. Ділянку стебла, до якої прикріплюється листок, називають:

- А. вузлом
- Б. пазухою
- В. міжвузлям
- Г. листовим рубцем

10. Тварини запасують вуглеводи у вигляді

- А. муреїну
- Б. глікогену
- В. крохмалю
- Г. целюлози

11. Вкажіть, яку функцію виконує спинний мозок людини:

- А. травну
- Б. рефлекторну
- В. кровоносну
- Г. транспортну

12. Основним хазяїном паразита є організм, у якому:

- А. відбувається статеве розмноження
- Б. відбувається нестатеве розмноження
- В. відбувається вегетативне розмноження
- Г. проходить більша частина циклу розвитку

13. Укажіть із чого складається віночок квітки:

- А. із квітконіжок
- Б. із чашолистків
- В. із квітколож
- Г. із пелюсток

14. Базедова хвороба спричиняється порушенням функціонування:

- А. щитоподібної залози
- Б. підшлункової залози
- В. гіпофізу
- Г. слинних залоз

15. Вкажіть тварин, що належать до класу Павукоподібні:

- А. кліщі
- Б. цвіркуни
- В. дафнії
- Г. циклопи

16. Поживні речовини насінини пшениці містяться у:

- А. сім'ядолях
- Б. ендоспермі
- В. шкірці
- Г. зачатковому стебельці

17. Рідка частина крові має назву:

- А. лімфа
- Б. плазма
- В. тканинна рідина
- Г. фізіологічний розчин

18. Вкажіть, які птахи мають киль:

- А. тільки літаючі
- Б. ті, що бігають та плавають
- В. ті, що літають та плавають
- Г. усі птахи мають киль

19. Мох закріплюється у ґрунті

- А. ризоїдами
- Б. головним коренем
- В. кореневищем
- Г. додатковими коренями

20. У земноводних, на відміну від рептилій,:

- А. є нігті на пальцях
- Б. немає лусок на шкірі
- В. кінцівки розташовані під тілом
- Г. кістки скелету масивні

21. Люди з якою групою крові за системою АВО мають в еритроцитах аглютиноген А:

- А. першою
- Б. другою
- В. третьою
- Г. четвертою

22. З якої камери серця починається мале коло кровообігу:

- А. ліве передсердя
- Б. лівий шлуночок
- В. праве передсердя
- Г. правий шлуночок

23. Подвійне запліднення характерне для:

- А. квіткових рослин
- Б. папоротеподібних
- В. голонасінних рослин
- Г. мохоподібних

24. У якій частині травної системи відбувається всмоктування основної маси води:

- А. у ротовій порожнині
- Б. у шлунку
- В. у тонкій кишці
- Г. у товстій кишці

25. Імунітет, який виникає після перенесеної вітряної віспи, називають:

- А. природним вродженим
- Б. природним набутим
- В. штучним активним
- Г. штучним пасивним

26. Вкажіть назву сухого розкривного плода:

- А. коробочка
- Б. горішок
- В. зернівка
- Г. жолудь

27. Який відділ кишечника відсутній у травній системі ссавців:

- А. пряма кишка
- Б. тонка кишка
- В. перехідна кишка
- Г. товста кишка

28. Яку функцію виконує вушна сірка:

- А. збільшує гостроту слуху
- Б. створює мікрофонний ефект
- В. затримує пил і мікроорганізмів
- Г. захищає від дуже гучних звуків

29. Вкажіть назву вегетативного тіла грибів:

- А. міцелій
- Б. спори
- В. мікориза
- Г. гаусторії

30. Вкажіть, яка частина шкіри людини містить сальні залози:

- А. ростковий шар епідермісу
- Б. роговий шар епідермісу
- В. дерма
- Г. підшкірна жирова клітковина

## II. Встановіть

1. Встановіть відповідність між способом дихання та назвою тварини, для якої він властивий:

- |                    |                     |
|--------------------|---------------------|
| 1. поверхнею тіла; | А. перлівниця       |
| 2. зябрами;        | Б. павук-хрестовик  |
| 3. трахеями;       | В. печінковий сисун |
| 4. легенями;       | Г. дощовий черв'як  |
|                    | Д. ящірка прудка    |

2. Встановіть відповідність між назвами царств живої природи та представниками, які до них належать:

- |              |                            |
|--------------|----------------------------|
| 1. Тварини;  | А. трутовик сірчано-жовтий |
| 2. Рослини;  | Б. вірус тютюнової мозаїки |
| 3. Гриби;    | В. шовковиця біла          |
| 4. Бактерії; | Г. медуза хрестовичок      |
|              | Д. кишкова паличка         |

## відповідність:

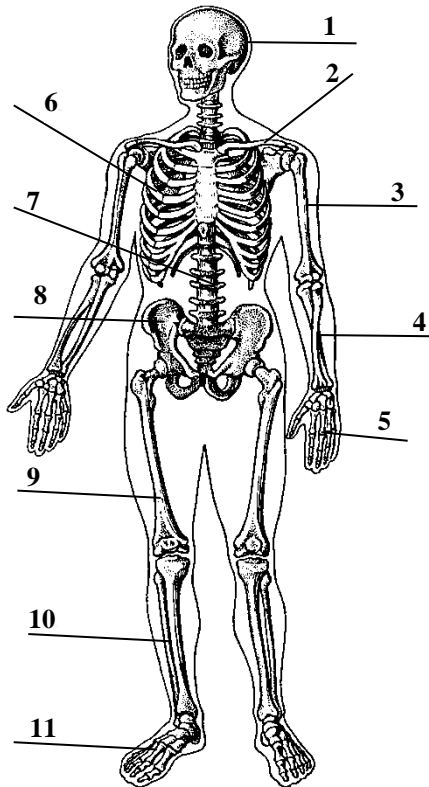
3. Встановіть відповідність між структурами та функціями, які вони забезпечують:

- |                   |              |
|-------------------|--------------|
| 1. кортіїв орган; | А. дихання   |
| 2. сітківка;      | Б. слух      |
| 3. сурфактант;    | В. рух       |
| 4. актин;         | Г. зір       |
|                   | Д. травлення |

4. Встановіть, якому організмові відповідає кожен з термінів:

- |               |                       |
|---------------|-----------------------|
| 1. талом;     | А. інфузорія туфелька |
| 2. порошиця;  | Б. ламінарія          |
| 3. пиляк;     | В. папороть орляк     |
| 4. антеридій; | Г. слива              |
|               | Д. гінкго дволопатево |

### III. Розгляньте малюнок і дайте відповідь на питання:



1. Які із позначених кісток є трубчастими? Впишіть номери та вкажіть їх назву.
2. Яка кістка відноситься до поясу верхньої кінцівки? Впишіть номер та вкажіть назву.
3. Які кістки беруть участь в диханні? Впишіть їх номер та вкажіть назву.
4. Якого відділу скелету стосується порушення, яке називають сколіоз? Впишіть номер та вкажіть його назву.
5. Які кістки захищають серце та легені? Впишіть їх номер та вкажіть назву.
6. Які кістки з'єднані швами? Впишіть номер та вкажіть назву.
7. Яка кістка витримує найбільше навантаження? Впишіть її номер та вкажіть назву.
8. Між якими кістками з'єднання є рухомим? Впишіть номер та назвіть їх.
9. Яку частину скелету формують кістки з остистими відростками? Впишіть номер та вкажіть назву.
10. Які відділи скелету еволюційно наближують людей та людиноподібних приматів? Впишіть номер та вкажіть їх назву.

### IV. Дайте коротку відповідь на питання.

1. Найпростіші одноклітинні організми, як рослини так і тварини, здатні до руху. Чи однакова рухливість у рослинних та тваринних клітин? Що є причиною їх рухливості та завдяки чому вони рухаються? Поясніть та наведіть приклади.
2. Люди, як і тварини, потребують надходження органічних речовин до організму. З якою метою люди мають регулярно отримувати органічні речовини, поясніть?
3. Ви, мабуть, чули вислів: «Ліси – легені планет». Наскільки він відповідає дійсності?

## БЛАНК ВІДПОВІДЕЙ

--	--

### I. Розв'яжіть тести

№	А	Б	В	Г	№	А	Б	В	Г
1					16				
2					17				
3					18				
4					19				
5					20				
6					21				
7					22				
8					23				
9					24				
10					25				
11					26				
12					27				
13					28				
14					29				
15					30				

### II. Встановіть відповідність

1.

	А	Б	В	Г	Д
1					
2					
3					
4					

2.

	А	Б	В	Г	Д
1					
2					
3					
4					

3.

	А	Б	В	Г	Д
1					
2					
3					
4					

4.

	А	Б	В	Г	Д
1					
2					
3					
4					

**III. Розгляньте малюнок і дайте відповідь на питання:**

<b>Питання</b>	<b>Назви кісток чи відділів</b>	<b>Номери на малюнку</b>
<b>1</b>		
<b>2</b>		
<b>3</b>		
<b>4</b>		
<b>5</b>		
<b>6</b>		
<b>7</b>		
<b>8</b>		
<b>9</b>		
<b>10</b>		